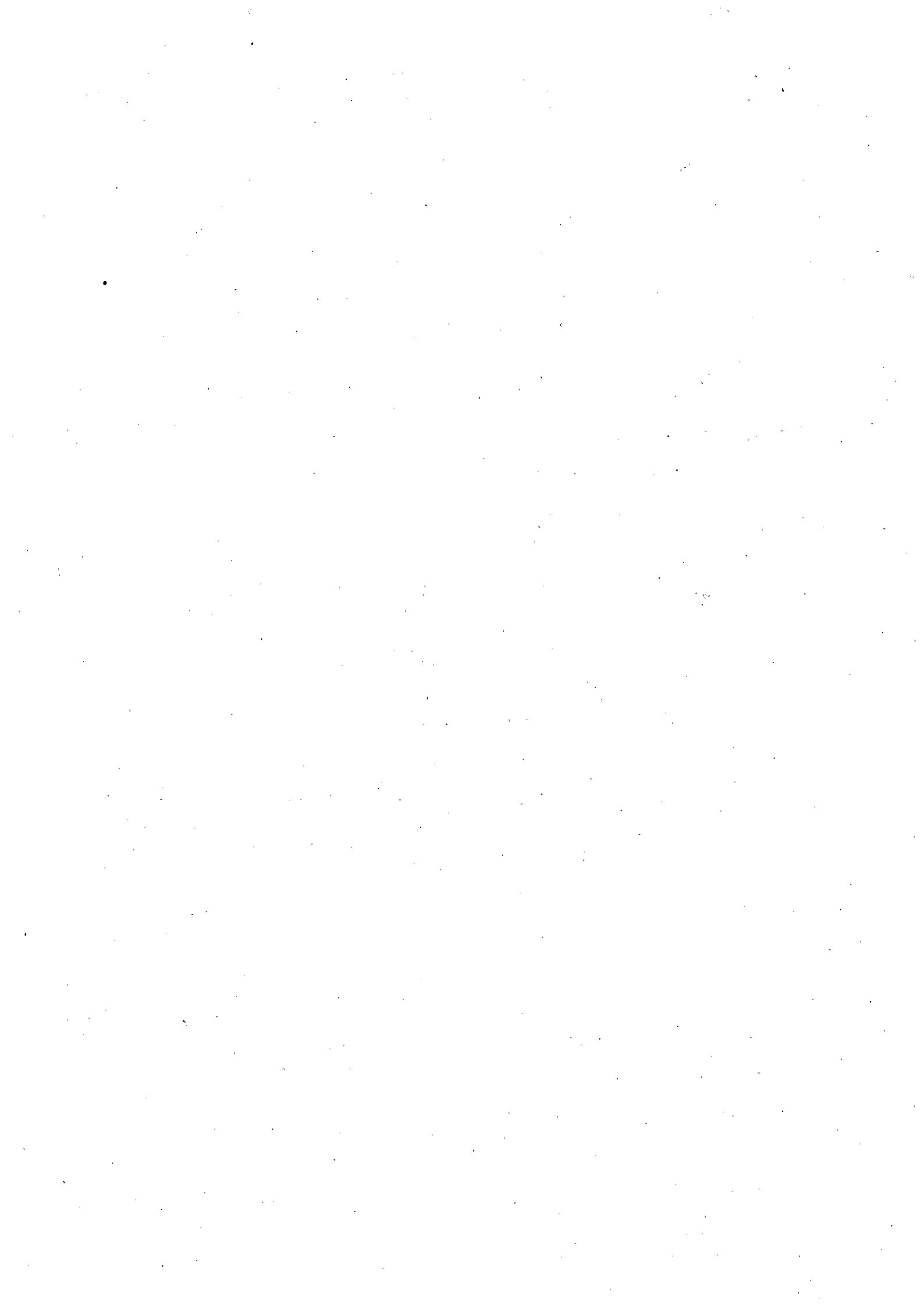


令和6年度

松伏町一般会計補正予算書
(第3号)



別冊

令和6年度松伏町一般会計補正予算（第3号）

令和6年度松伏町一般会計補正予算（第3号）は、次に定めるところによる。

（歳入歳出予算の補正）

第1条 歳入歳出予算の総額に、歳入歳出それぞれ16,169千円を追加し、歳入歳出予算の総額を歳入歳出それぞれ10,066,082千円と定める。

2 歳入歳出予算の補正の款項の区分及び当該区分ごとの金額並びに補正後の歳入歳出予算の金額は、「第1表 歳入歳出予算補正」による。

松伏町長 鈴木 勝

第 1 表 歳入歳出予算補正

歳 入 (単位 千円)

款	項	補正前の額	補 正 額	計
10 地方交付税		1,920,000	1,686	1,921,686
	1 地方交付税	1,920,000	1,686	1,921,686
15 県支出金		732,304	14,483	746,787
	3 委託金	46,879	14,483	61,362
歳 入	合 計	10,049,913	16,169	10,066,082

歳 出 (単位 千円)

款	項	補正前の額	補 正 額	計
2 総務費		1,715,305	16,169	1,731,474
	4 選挙費	16,887	16,169	33,056
歳 出	合 計	10,049,913	16,169	10,066,082

歳入歳出補正予算事項別明細書

1. 総括
歳入

(単位 千円)

款	補正前の額	補正額	計
10 地方交付税	1,920,000	1,686	1,921,686
15 県支出金	732,304	14,483	746,787
歳入合計	10,049,913	16,169	10,066,082

歳 出

款	補正前の額	補 正 額	計
2 総 務 費	1,715,305	16,169	1,731,474
歳 出 合 計	10,049,913	16,169	10,066,082

(単位 千円)

補 正 額 の 財 源 内 訳			
特 定 財 源			一 般 財 源
国県支出金	地 方 債	そ の 他	
14,483			1,686
14,483			1,686

2. 歳入

(款) 10 地方交付税

(項) 1 地方交付税

目	補正前の額	補正額	計
1 地方交付税	1,920,000	1,686	1,921,686
計	1,920,000	1,686	1,921,686

(款) 15 県支出金

(項) 3 委託金

1 総務費委託金	46,583	14,483	61,066
計	46,879	14,483	61,362

(歳入) 地方交付税, 県支出金

(単位 千円)

節		金額	説明	
区分				
1	地方交付税	1,686	・普通交付税	1,686

4	選挙費委託金	14,483	・衆議院議員総選挙執行委託金	14,447
			・最高裁判所裁判官国民審査執行委託金	36

3. 歳出

(款) 2 総務費

(項) 4 選挙費

目	補正前の額	補正額	計	補正額の財源内訳			
				特定財源			一般財源
				国県支出金	地方債	その他	
4衆議院議員選挙費	0	16,169	16,169	14,483			1,686
計	16,887	16,169	33,056	14,483			1,686

(歳出) 総務費

(単位 千円)

節		事業概要
区分	金額	
1 報酬	1,173	1 衆議院議員選挙執行事業
3 職員手当等	1,061	衆議院議員総選挙を執行するものである。
7 報償費	3,929	16,169
8 旅費	72	1 報酬
10 需用費	1,130	投票管理者等報酬
11 役務費	1,239	1,173
12 委託料	3,836	3 職員手当等
13 使用料及び賃借料	55	時間外勤務手当
17 備品購入費	3,674	1,061
		7 報償費
		投開票事務従事者報償
		3,887
		推進委員選挙時啓発出務報償
		16
		ポスター掲示場設置一時借用謝礼
		26
		8 旅費
		費用弁償
		72
		10 需用費
		1,130
		消耗品費
		782
		印刷製本費
		78
		修繕料
		238
		食糧費
		32
		11 役務費
		1,239
		通信運搬費
		1,156
		新聞折込手数料
		83
		12 委託料
		3,836
		選挙システム業務委託料
		750
		ポスター掲示場設置撤去業務委託料
		1,525
		会場設営業務委託料
		451
		機器類保守点検業務委託料
		517
		投票事務従事者業務委託料
		593
		13 使用料及び賃借料
		55
		コピー機リース料
		55
		17 備品購入費
		3,674
		備品購入費
		3,674

給 与 費 明 細 書

1 特別職

区 分	職員数 (人)	給 与 費 (千円)					共済費 (千円)	合 計 (千円)	備 考	
		報 酬	給 料	期末手当 年間支給 率	その他 の手当	計				
補正後	長 等	3	—	23,232	10,020 (4.50月分)	0	33,252	6,370	39,622	
	議 員	15	43,525	—	18,412 (4.50月分)	—	61,937	12,039	73,976	
	その他	321	17,999	—	—	—	17,999	—	17,999	
	計	339	61,524	23,232	28,432	0	113,188	18,409	131,597	
補正前	長 等	3	—	23,232	10,020 (4.50月分)	0	33,252	6,370	39,622	
	議 員	15	43,525	—	18,412 (4.50月分)	—	61,937	12,039	73,976	
	その他	270	16,826	—	—	—	16,826	—	16,826	
	計	288	60,351	23,232	28,432	0	112,015	18,409	130,424	
比 較	長 等	0	—	0	0	0	0	0	0	
	議 員	0	0	—	0	—	0	0	0	
	その他	51	1,173	—	—	—	1,173	—	1,173	
	計	51	1,173	0	0	0	1,173	0	1,173	

2 一般職

(1) 総括

区分	職員数 (人)	給 与 費 (千円)				共済費 (千円)	合 計 (千円)	備 考
		報 酬	給 料	職員手当	計			
補正後	179 (113)	168,281	689,420	515,346	1,373,047	289,787	1,662,834	
補正前	179 (113)	168,281	689,420	514,285	1,371,986	289,787	1,661,773	
比 較	0 (0)	0	0	1,061	1,061	0	1,061	

※()内は、短時間勤務職員について外書きしたものである。

○ 職員手当の内訳

(千円)

区 分	補 正 後	補 正 前	比 較
管 理 職 手 当	22,680	22,680	0
扶 養 手 当	19,940	19,940	0
地 域 手 当	42,990	42,990	0
通 勤 手 当	18,800	18,800	0
住 居 手 当	11,000	11,000	0
特 殊 勤 務 手 当	84	84	0
時 間 外 勤 務 手 当	32,351	31,290	1,061
期 末 手 当	195,677	195,677	0
勤 勉 手 当	158,624	158,624	0
児 童 手 当	13,200	13,200	0
合 計	515,346	514,285	1,061

ア 会計年度任用職員以外の職員

区 分	職員数 (人)	給 与 費 (千円)				共済費 (千円)	合 計 (千円)	備 考
		報 酬	給 料	職員手当	計			
補正後	179 (1)	—	689,420	450,345	1,139,765	247,132	1,386,897	
補正前	179 (1)	—	689,420	449,284	1,138,704	247,132	1,385,836	
比 較	0 (0)	—	0	1,061	1,061	0	1,061	

※()内は、短時間勤務職員について外書きしたものである。

○ 職員手当の内訳

(千円)

区 分	補 正 後	補 正 前	比 較
管 理 職 手 当	22,680	22,680	0
扶 養 手 当	19,940	19,940	0
地 域 手 当	42,990	42,990	0
通 勤 手 当	18,800	18,800	0
住 居 手 当	11,000	11,000	0
特 殊 勤 務 手 当	84	84	0
時 間 外 勤 務 手 当	32,351	31,290	1,061
期 末 手 当	160,290	160,290	0
勤 勉 手 当	129,010	129,010	0
児 童 手 当	13,200	13,200	0
合 計	450,345	449,284	1,061

イ 会計年度任用職員

区 分	職員数 (人)	給 与 費 (千円)				共済費 (千円)	合 計 (千円)	備 考
		報 酬	給 料	職員手当	計			
補正後	0 (112)	168,281	0	65,001	233,282	42,655	275,937	
補正前	0 (112)	168,281	0	65,001	233,282	42,655	275,937	
比 較	0 (0)	0	0	0	0	0	0	

※()内は、会計年度任用の職を占める職員であって、その一週間当たりの通常の勤務時間が常時勤務を要する職を占める職員の一週間当たりの通常の勤務時間に比し短い職員について外書きしたものである。

○ 職員手当の内訳

(千円)

区 分	補 正 後	補 正 前	比 較
管 理 職 手 当	0	0	0
扶 養 手 当	0	0	0
地 域 手 当	0	0	0
通 勤 手 当	0	0	0
住 居 手 当	0	0	0
特 殊 勤 務 手 当	0	0	0
時 間 外 勤 務 手 当	0	0	0
期 末 手 当	35,387	35,387	0
勤 勉 手 当	29,614	29,614	0
児 童 手 当	0	0	0
合 計	65,001	65,001	0

(2) 給料及び職員手当の増減額の明細

(千円)

区 分	増減額	増減事由別内訳	説 明	備 考
職員手当	1,061	その他の増減分 1,061	時間外勤務手当 1,061	

(3) 給料及び職員手当の状況

ア 職員1人当たり給与

(円)

区 分	令和6年9月1日現在	令和6年8月1日現在
	一般行政職	一般行政職
平均給料月額	323,570	323,894
平均給与月額	386,146	385,368
平均年齢	44歳11か月	44歳10か月