

令和4年度

松伏町農業集落排水事業特別会計補正予算書  
(第2号)



議案第85号別冊

令和4年度松伏町農業集落排水事業特別会計補正予算（第2号）

令和4年度松伏町農業集落排水事業特別会計補正予算（第2号）は、次に定めるところによる。

（歳入歳出予算の補正）

第1条 歳入歳出予算の総額に、歳入歳出それぞれ13,953千円を追加し、歳入歳出予算の総額を歳入歳出それぞれ23,114千円と定める。

2 歳入歳出予算の補正の款項の区分及び当該区分ごとの金額並びに補正後の歳入歳出予算の金額は、「第1表 歳入歳出予算補正」による。

（繰越明許費）

第2条 地方自治法（昭和22年法律第67号）第213条第1項の規定により、翌年度に繰り越して使用できる経費は、「第2表 繰越明許費」による。

令和4年12月5日提出

松伏町長 鈴木 勝

令和4年 12月13日 議決

## 第 1 表 歳入歳出予算補正

歳 入		(単位 千円)		
款	項	補正前の額	補 正 額	計
3 繰 入 金		5,957	13,953	19,910
	1 繰 入 金	5,957	13,953	19,910
歳 入 合 計		9,161	13,953	23,114

歳 出		(単位 千円)		
款	項	補正前の額	補 正 額	計
1 総 務 費		205	13,794	13,999
	1 総 務 管 理 費	205	13,794	13,999
2 維持管理費		3,668	159	3,827
	1 維持管理費	3,668	159	3,827
歳 出 合 計		9,161	13,953	23,114

## 第 2 表 繰越明許費

款	項	事 業 名	金 額
1 総 務 費	1 総 務 管 理 費	公営企業会計移行事務委託料	13,794千円

## 歳入歳出補正予算事項別明細書

1. 総括  
歳入

(単位 千円)

	補正前の額	補正額	計
3 繰入金	5,957	13,953	19,910
歳入合計	9,161	13,953	23,114

歳 出

款	補正前の額	補 正 額	計
1 総 務 費	205	13,794	13,999
2 維 持 管 理 費	3,668	159	3,827
歳 出 合 計	9,161	13,953	23,114

(単位 千円)

補正額の財源内訳			
特定財源			一般財源
国県支出金	地方債	その他	
			13,794
			159
			13,953

## 2. 歳入

(款) 3 繰入金

(項) 1 繰入金

目	補正前の額	補正額	計
1 一般会計繰入金	5,957	13,953	19,910
計	5,957	13,953	19,910

## 3. 歳出

(款) 1 総務費

(項) 1 総務管理費

目	補正前の額	補正額	計	補正額の財源内訳			
				特定財源			一般財源
				国庫支出金	地方債	その他	
1 一般管理費	205	13,794	13,999				13,794
計	205	13,794	13,999				13,794

(款) 2 維持管理費

(項) 1 維持管理費

1 農業集落排水処理施設維持管理費	3,668	159	3,827				159
計	3,668	159	3,827				159



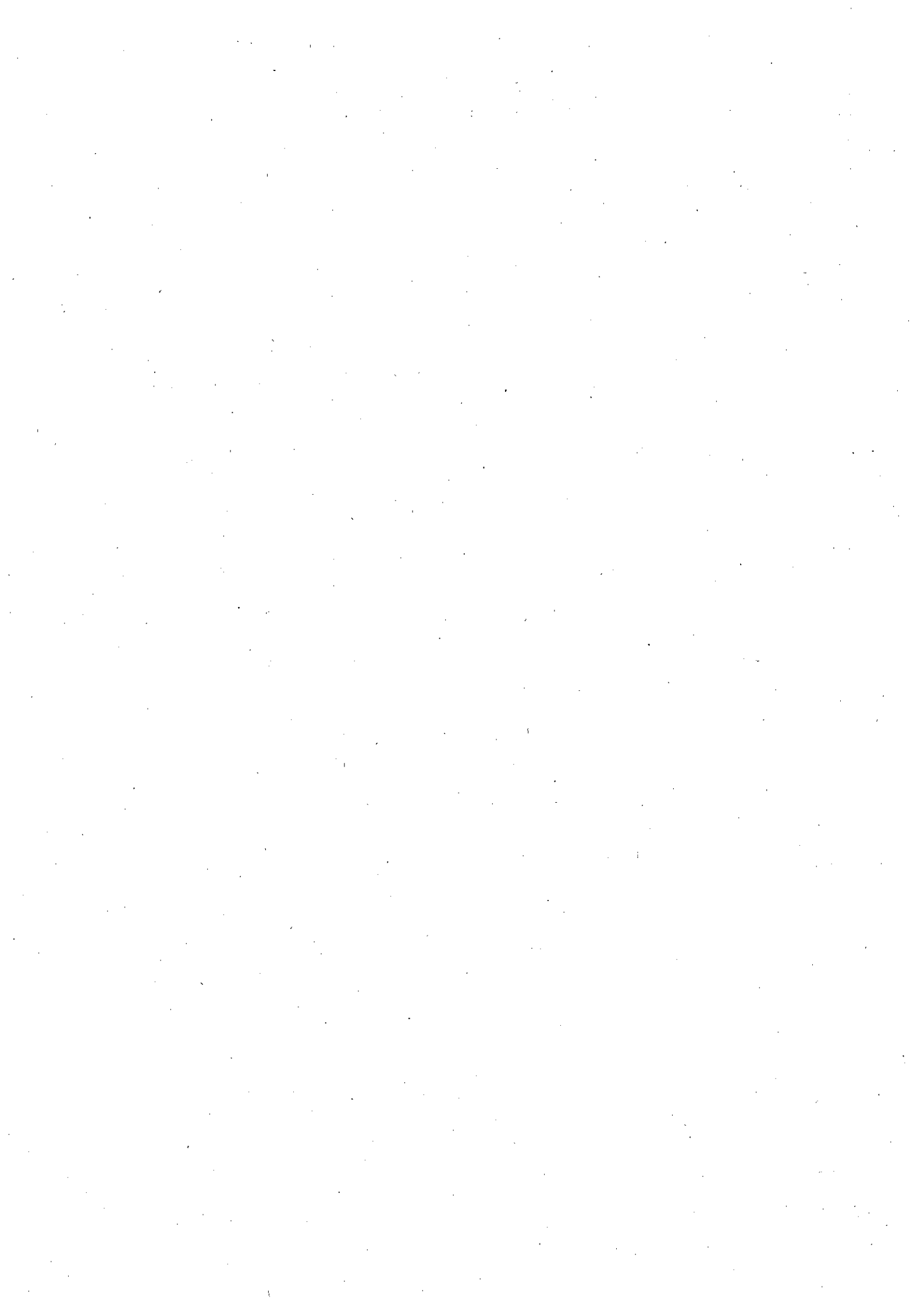
(単位 千円)

節		金額	説明
区分			
1	一般会計繰入金	13,953	一般会計繰入金 13,953

(単位 千円)

節		金額	事業概要
区分			
12	委託料	13,794	1 一般事務費 一般事務に要する経費である。 13,794
			12 委託料 13,794
			公営企業会計移行事務委託料 13,794

10	需用費	159	1 関クリーンセンター維持管理事業 関クリーンセンターの汚水処理機械運転に伴う点検、施設の運営を行うものである。 159
			10 需用費 159
			光熱水費 159



令和4年度

松伏町介護保険特別会計補正予算書

(第2号)



議案第86号別冊

令和4年度松伏町介護保険特別会計補正予算（第2号）

令和4年度松伏町介護保険特別会計補正予算（第2号）は、次に定めるところによる。

（歳入歳出予算の補正）

- 第1条 歳入歳出予算の総額に、歳入歳出それぞれ1,433千円を追加し、歳入歳出予算の総額を歳入歳出それぞれ2,215,069千円と定める。
- 2 歳入歳出予算の補正の款項の区分及び当該区分ごとの金額並びに補正後の歳入歳出予算の金額は、「第1表 歳入歳出予算補正」による。

令和4年12月5日提出

松伏町長 鈴木 勝

令和4年 12月13日 議決

第 1 表 歳入歳出予算補正

歳 入

(単位 千円)

款	項	補正前の額	補 正 額	計
3 国庫支出金		395,690	907	396,597
	2 国庫補助金	37,688	907	38,595
5 県支出金		316,831	211	317,042
	2 県補助金	13,634	211	13,845
8 繰入金		427,284	315	427,599
	1 一般会計繰入金	349,223	544	349,767
	2 基金繰入金	78,061	△ 229	77,832
歳 入 合 計		2,213,636	1,433	2,215,069

歳 出

(単位 千円)

款	項	補正前の額	補 正 額	計
1 総務費		63,003	332	63,335
	1 総務管理費	43,461	244	43,705
	3 介護認定審査会費	16,010	88	16,098
3 地域支援事業費		87,466	1,101	88,567
	2 一般介護予防事業費	13,474	0	13,474
	3 包括的支援事業・任意事業費	40,036	1,101	41,137
歳 出 合 計		2,213,636	1,433	2,215,069

## 歳入歳出補正予算事項別明細書

### 1. 総括 歳入

(単位 千円)

款	補正前の額	補正額	計
3 国庫支出金	395,690	907	396,597
5 県支出金	316,831	211	317,042
8 繰入金	427,284	315	427,599
歳入合計	2,213,636	1,433	2,215,069

歳 出

款	補正前の額	補 正 額	計
1 総 務 費	63,003	332	63,335
3 地 域 支 援 事 業 費	87,466	1,101	88,567
歳 出 合 計	2,213,636	1,433	2,215,069



(単位 千円)

補 正 額 の 財 源 内 訳			
特 定 財 源			一 般 財 源
国県支出金	地 方 債	そ の 他	
		332	
1,118		212	△229
1,118		544	△229

## 2. 歳入

(款) 3 国庫支出金

(項) 2 国庫補助金

目	補正前の額	補正額	計
3 地域支援事業交付金 (包括任意事業)	15,413	423	15,836
5 介護保険事業費補助金	208	484	692
計	37,688	907	38,595

(款) 5 県支出金

(項) 2 県補助金

2 地域支援事業交付金 (包括任意事業)	7,706	211	7,917
計	13,634	211	13,845

(款) 8 繰入金

(項) 1 一般会計繰入金

3 地域支援事業繰入金 (包括任意事業)	7,707	212	7,919
5 その他一般会計繰入金	62,750	332	63,082
計	349,223	544	349,767

(款) 8 繰入金

(項) 2 基金繰入金

1 介護保険給付費基金繰入金	78,061	△229	77,832
計	78,061	△229	77,832

(歳入) 国庫支出金, 県支出金, 繰入金  
介護保険特別会計

(単位 千円)

節		金額	説明	
区分				
1	現年度分	423	・現年度分	423
1	介護保険事業費補助金	484	・感染防止対策費補助金	484

1	現年度分	211	・現年度分	211
---	------	-----	-------	-----

1	現年度分	212	・現年度分	212
1	事務費繰入金	332	・一般管理費等繰入金	332

1	介護保険給付費基金繰入金	△229	・介護保険給付費基金繰入金	△229
---	--------------	------	---------------	------

3. 歳 出

(款) 1 総務費

(項) 1 総務管理費

目	補正前の額	補 正 額	計	補 正 額 の 財 源 内 訳			
				特 定 財 源			一 般 財 源
				国県支出金	地 方 債	そ の 他	
1 一 般 管 理 費	43,461	244	43,705			244	
計	43,461	244	43,705			244	

(款) 1 総務費

(項) 3 介護認定審査会費

1 介 護 認 定 審 査 会 費	16,010	88	16,098			88	
計	16,010	88	16,098			88	

(款) 3 地域支援事業費

(項) 2 一般介護予防事業費

1 一 般 介 護 予 防 事 業 費	13,474	0	13,474	389			△389
計	13,474	0	13,474	389			△389

(款) 3 地域支援事業費

(項) 3 包括的支援事業・任意事業費

1 包 括 的 支 援 事 業 ・ 任 意 事 業 費	40,036	1,101	41,137	729		212	160
計	40,036	1,101	41,137	729		212	160

(単位 千円)

節		事業概要	
区分	金額		
2 給料	44	1 一般事務費	
3 職員手当等	194	一般事務に要する経費である。	244
18 負担金補助 及び交付金	6	2 給料	44
		一般職給	44
		3 職員手当等	194
		地域手当	3
		期末手当	7
		勤勉手当	184
		18 負担金補助及び交付金	6
		埼玉県市町村総合事務組合負担金	6

1 報酬	88	1 介護認定審査会事業	
		介護認定審査会を運営し、要介護認定に必要な審査及び 判定を行うものである。	88
		1 報酬	88
		介護認定調査員報酬（会）	88

		財源内訳補正	
--	--	--------	--

12 委託料	1,101	1 包括的支援事業・任意事業	
		地域包括支援センターの運営、在宅医療・介護連携の推 進、認知症施策の推進、地域ケア会議の推進、生活支援の 充実・強化に係る事業を実施するものである。	1,101
		12 委託料	1,101
		配食サービス業務委託料	1,101

# 給 与 費 明 細 書

## 2 一 般 職

### (1) 総 括

区 分	職員数 (人)	給 与 費 (千円)				共済費 (千円)	合 計 (千円)	備 考
		報 酬	給 料	職員手当	計			
補正後	5 (6)	5,925	19,187	11,178	36,290	6,160	42,450	
補正前	5 (6)	5,837	19,143	10,984	35,964	6,160	42,124	
比 較	0 (0)	88	44	194	326	0	326	

※( )内は、短時間勤務職員について外書きしたものである。

### ○ 職員手当の内訳

(千円)

区 分	補 正 後	補 正 前	比 較
管 理 職 手 当	420	420	0
扶 養 手 当	636	636	0
地 域 手 当	1,190	1,187	3
通 勤 手 当	246	246	0
住 居 手 当	116	116	0
特 殊 勤 務 手 当	0	0	0
時 間 外 勤 務 手 当	1,050	1,050	0
期 末 手 当	3,985	3,978	7
勤 勉 手 当	3,415	3,231	184
児 童 手 当	120	120	0
合 計	11,178	10,984	194

○

○

○

ア 会計年度任用職員以外の職員

区 分	職員数 (人)	給 与 費 (千円)				共済費 (千円)	合 計 (千円)	備 考
		報 酬	給 料	職員手当	計			
補正後	5 (0)	—	19,187	11,178	30,365	6,160	36,525	
補正前	5 (0)	—	19,143	10,984	30,127	6,160	36,287	
比 較	0 (0)	—	44	194	238	0	238	

※( )内は、短時間勤務職員について外書きしたものである。

○ 職員手当の内訳

(千円)

区 分	補 正 後	補 正 前	比 較
管 理 職 手 当	420	420	0
扶 養 手 当	636	636	0
地 域 手 当	1,190	1,187	3
通 勤 手 当	246	246	0
住 居 手 当	116	116	0
特 殊 勤 務 手 当	0	0	0
時 間 外 勤 務 手 当	1,050	1,050	0
期 末 手 当	3,985	3,978	7
勤 勉 手 当	3,415	3,231	184
児 童 手 当	120	120	0
合 計	11,178	10,984	194

○

○

○

イ 会計年度任用職員

区 分	職員数 (人)	給 与 費 (千円)				共済費 (千円)	合 計 (千円)	備 考
		報 酬	給 料	職員手当	計			
補正後	0 (6)	5,925	0	0	5,925	0	5,925	
補正前	0 (6)	5,837	0	0	5,837	0	5,837	
比 較	0 (0)	88	0	0	88	0	88	

※( )内は、会計年度任用の職を占める職員であって、その一週間当たりの通常の勤務時間が常時勤務を要する職を占める職員の一週間当たりの通常の勤務時間に比し短い職員について外書きしたものである。

○ 職員手当の内訳

(千円)

区 分	補 正 後	補 正 前	比 較
管 理 職 手 当	0	0	0
扶 養 手 当	0	0	0
地 域 手 当	0	0	0
通 勤 手 当	0	0	0
住 居 手 当	0	0	0
特 殊 勤 務 手 当	0	0	0
時 間 外 勤 務 手 当	0	0	0
期 末 手 当	0	0	0
勤 勉 手 当	0	0	0
児 童 手 当	0	0	0
合 計	0	0	0



## (2) 給料及び職員手当の増減額の明細

(千円)

区 分	増減額	増減事由別内訳	説 明	備 考
給 料	44	給与改定に伴う増分 44		
職員手当	194	給与改定に伴う減分 194	地域手当	3
			期末手当	7
			勤勉手当	184

## (3) 給料及び職員手当の状況

## ア 職員1人当たり給与

(円)

区 分	令和4年11月1日現在	令和4年8月1日現在
	一般行政職	一般行政職
平均給料月額	318,220	318,220
平均給与月額	372,986	371,894
平均年齢	43歳5か月	43歳2か月