

## 埼玉県女性キャリアセンター

求人のある企業でインターンシップを行い就職につなげよう

# キャリアREスタート・ インターンシップ(業務体験)

随時受付

まずはお電話を

新しい職種にチャレンジしてみたいけれど…まずは体験してみたい

正社員になれるかな…フルタイムで働けるかな…経験はないけれど就職したい!

事業所の雰囲気をしっかり確認したい

いろいろな事業所を経験してじっくり比較検討したい



### インターンシップのメリット

- お仕事選択の幅が広がります
- 自分に合っているか、しっかり見極められます
- インターンシップを受ける事で就職につながります。

雇用保険受給者の方へ…ご希望の方には、利用証明書を発行します

### 埼玉県女性キャリアセンター

〒330-0081 さいたま市中央区新都心2-2 ホテルブリランテ武蔵野 4階  
埼玉県男女共同参画推進センター(With You さいたま)内

TEL

048 (601) 5810

女性キャリアセンター

検索

ホームページ

<http://www.pref.saitama.lg.jp/swcc/>



※利用者様用の駐車場はございませんのでご了承ください。

随時受付

## インターンシップの流れ

Step1

まずはお電話でお申込みを。「インターンシップ希望」とお伝えください。

Step2

### ご相談

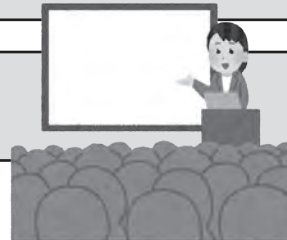
いつ頃、どのような企業でインターンシップをしたいか、ご希望をお聞きます。

企業側と調整します。

Step3

### オリエンテーション

インターンシップの内容やスケジュールなど詳細を確認します。



Step4

### 実施

Step5

### 実施後カウンセリング

インターンシップの振り返りと就職希望をお伺いし、次のステップを一緒に考えます。

Step6

### 応募へ!!

インターンシップ後もカウンセラーが継続してサポートします。

- 1日～20日間のプランがあります。
- 体験企業までの交通費、昼食代などは自己負担となります。
- 体験企業によっては、健康診断書の提出や検便をお願いする場合があります。
- 体験企業の紹介や体験内容等は、ホームページにてご案内します。

## こんな方におススメ!

- 興味はあるけど経験はなくて自分にできるか心配な方
- 資格を取得する前に、自分にできるか確認したい方
- 仕事のブランクが長く不安な方
- 自分に合った職場を見つけたい方
- 正社員になりたい方



## 5日間プランの例 (学童補助業務のケース)

1日目 (14:00～16:00) 企業訪問、担当者顔合わせ、オリエンテーション

2～4日目 (14:00～18:00) 業務の体験  
宿題・遊びの補助、清掃、等

※途中カウンセリングを1回

5日目 (14:00～18:00) 振り返り  
担当者との振り返り、感想の共有

実施後カウンセリング

応募へ

※メニューにより、実施期間、1日の実施時間は異なります。



インターンシップを通して、就職につなげよう!

お申込み・お問い合わせはお電話で…

☎048 (601) 5810

受付時間/9:30～17:30 月曜日～土曜日

(日曜・祝日・12月29日～1月3日・毎月第3木曜日は休業日)

本事業による体験は、業務を実際に実習していただくものであり、身体的負担を伴います。このため、体調面で不安がある方は、原則本事業への参加はご遠慮ください。

## 埼玉県女性キャリアセンター

〒330-0081 さいたま市中央区新都心2-2 ホテルプリランテ武蔵野4階  
埼玉県男女共同参画推進センター(With You さいたま)内

ホームページ <http://www.pref.saitama.lg.jp/swcc/>

女性キャリアセンター

検索

