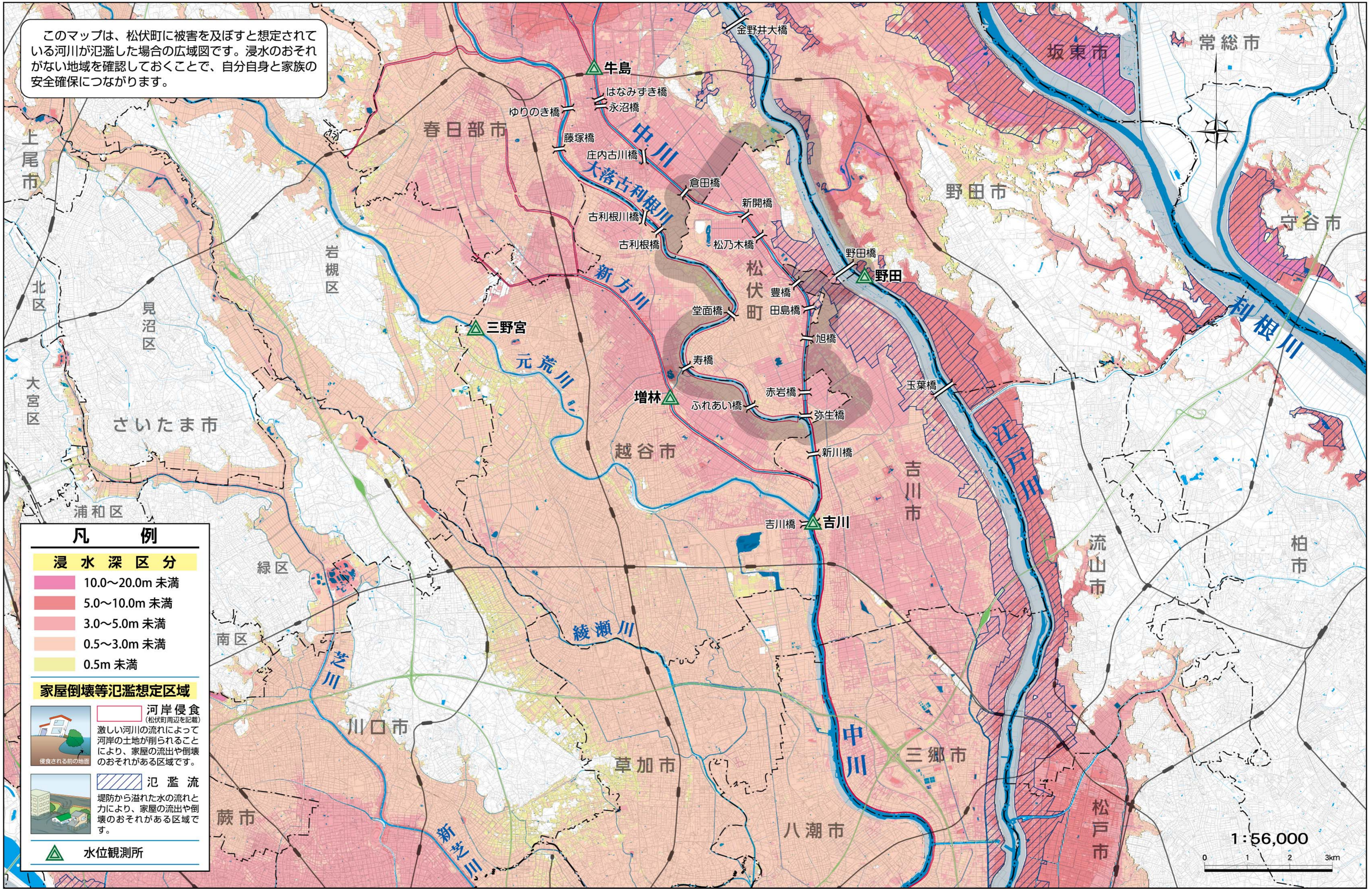
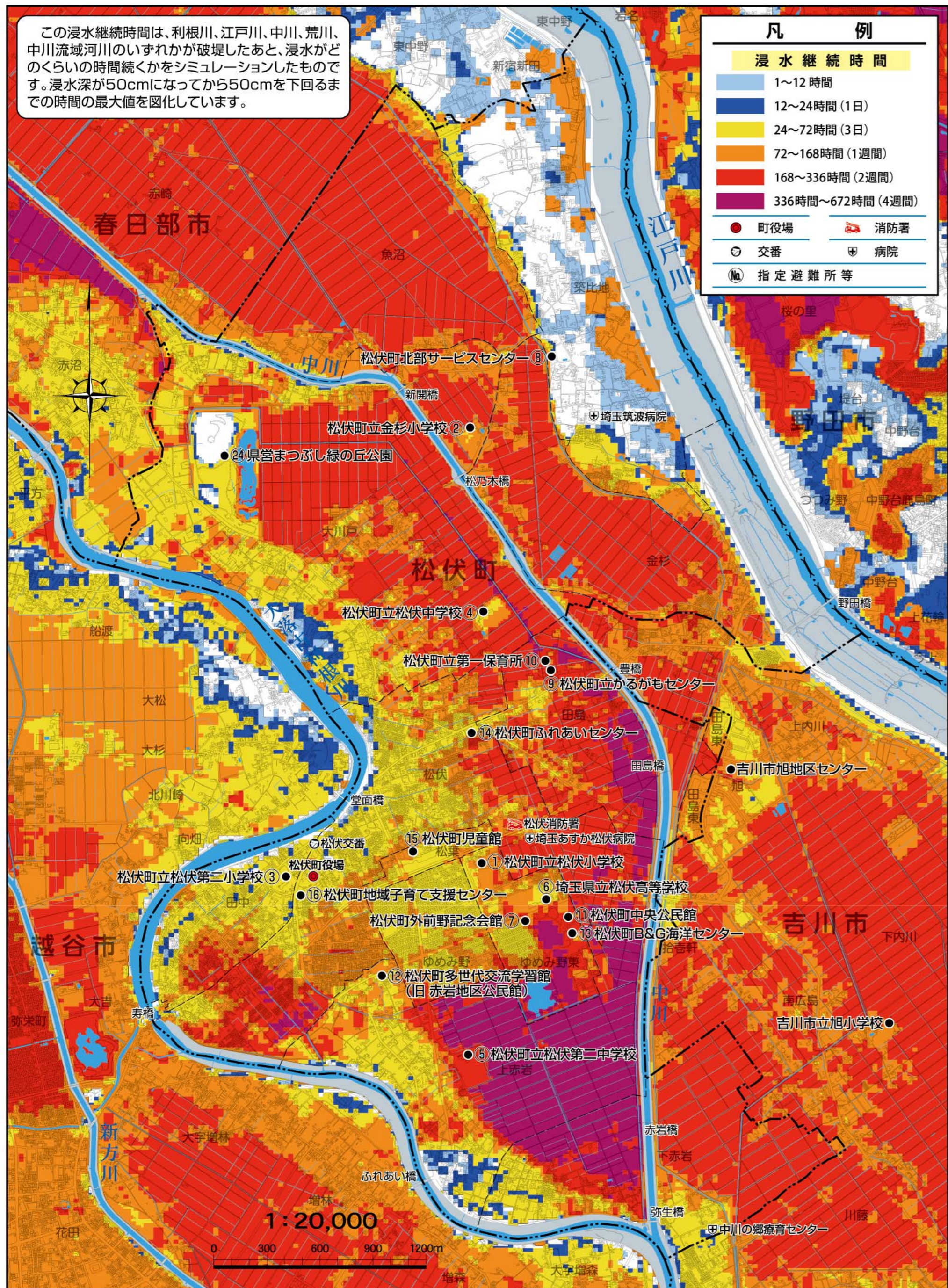


松伏町周辺浸水エリアマップ（対象河川合成版）



浸水継続時間



浸水想定シミュレーション

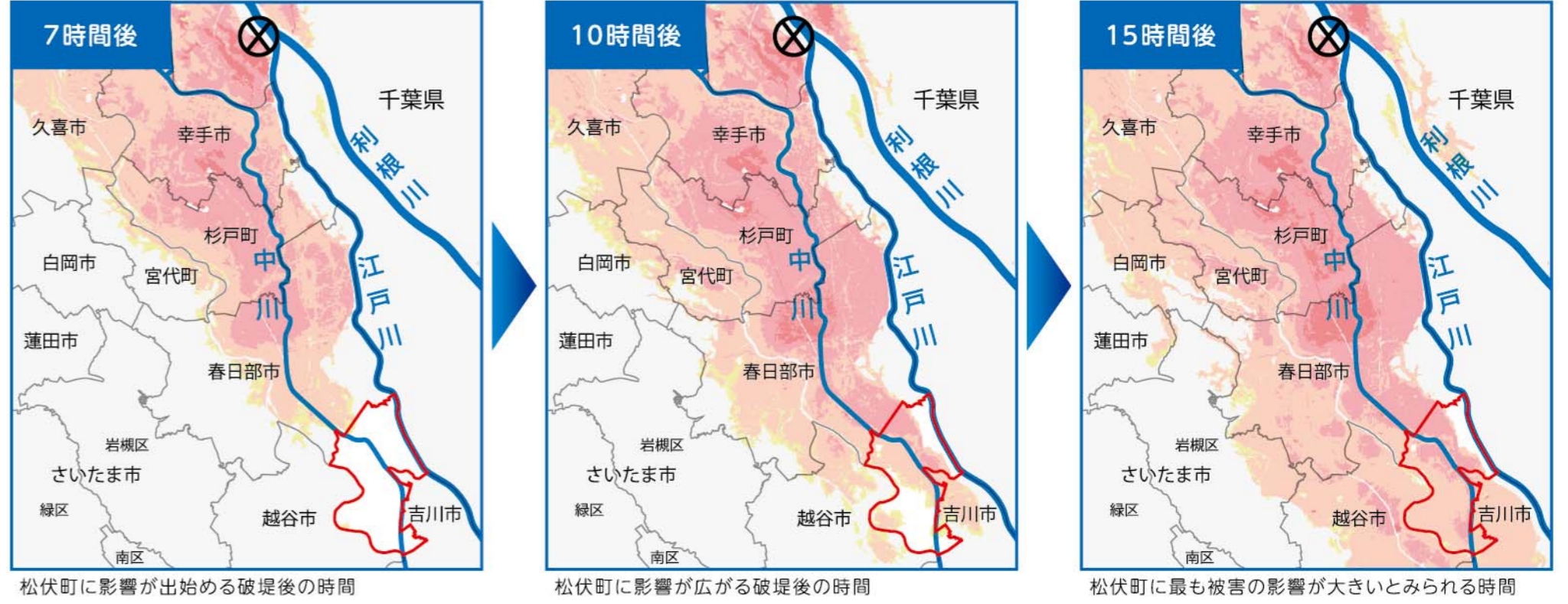
この浸水想定シミュレーションは、利根川・江戸川・中川の想定されている地点で破堤した場合、どのくらいの時間でどこまで浸水するかをシミュレーションしたものです。

[国土交通省 地点別浸水シミュレーション検索システム \(浸水ナビ\)](#)



利根川のシミュレーション

河口から122.5kmの場所が破堤した場合 (松伏町に氾濫水の影響が最も大きい想定破堤点です)



江戸川のシミュレーション

河口から40.0kmの場所が破堤した場合 (松伏町に氾濫水の影響が最も大きい想定破堤点です)



中川のシミュレーション

河口から38.4kmの場所が破堤した場合 (松伏町に氾濫水の影響が最も大きい想定破堤点です)

