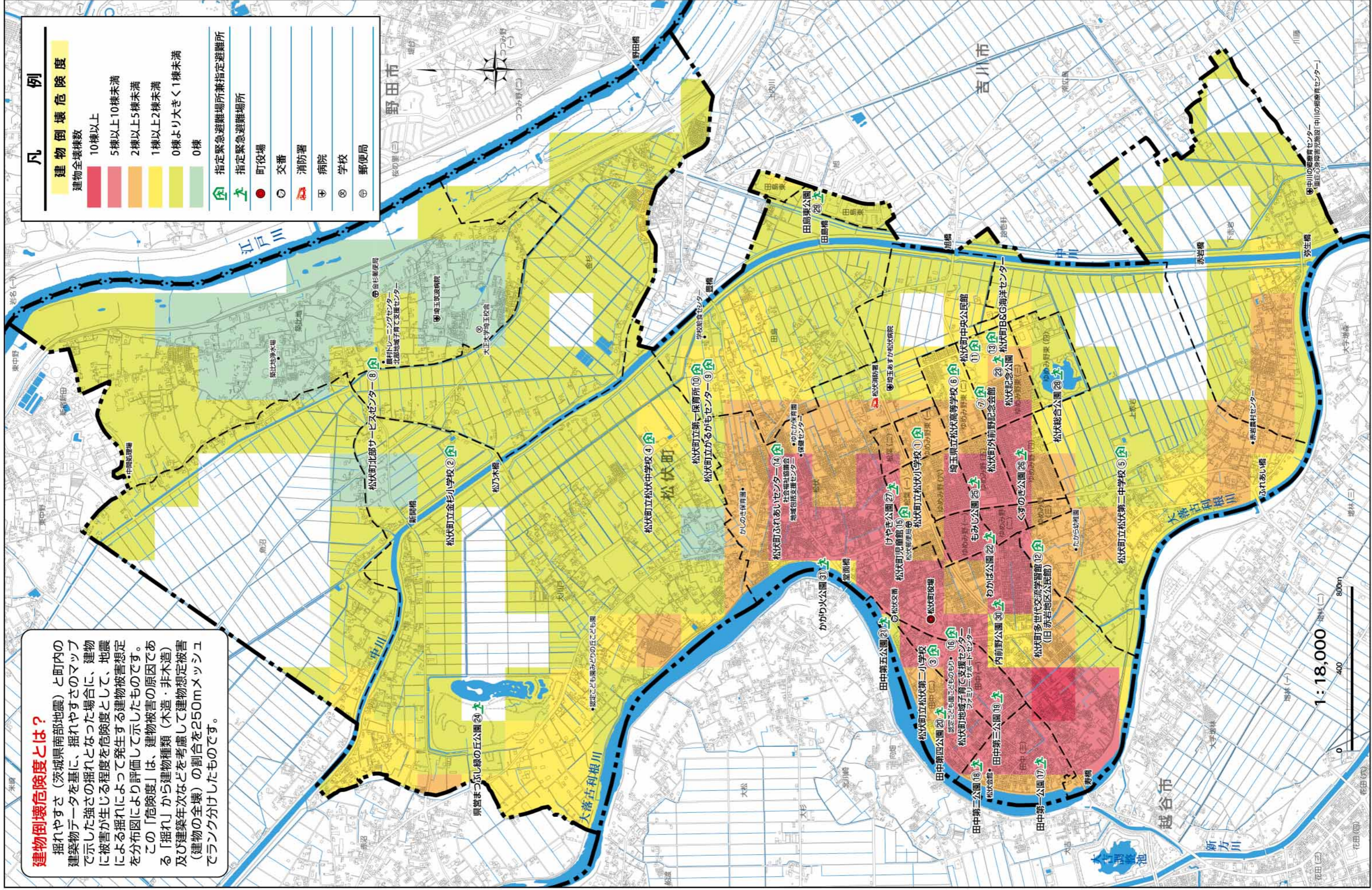


建物倒壊危険度マップ



建物倒壊危険度とは？
 揺れやすさ（茨城県南部地震）と町内の建築物データに基づき、揺れやすさのマップで示した強さの揺れとなった場合に、建物に被害が生じる程度を危険度として、地震による揺れによって発生する建物被害想定を分布図により評価して示したものです。この「危険度」は、建物被害の原因である「揺れ」から建物種類（木造・非木造）及び建築年次などを考慮して建物想定被害（建物の全壊）の割合を250mメッシュでランク分けしたものです。

凡例	
建物倒壊危険度	
建物全壊棟数	
10棟以上	赤色
5棟以上10棟未満	赤色
2棟以上5棟未満	黄色
1棟以上2棟未満	黄色
0棟より大きく1棟未満	黄色
0棟	緑色
指定緊急避難場所兼指定避難所	緑色の建物アイコン
指定緊急避難場所	緑色の建物アイコン
町役場	赤い丸
交番	赤い丸
消防署	赤い丸
病院	赤い丸
学校	赤い丸
郵便局	赤い丸