

都市再生整備計画

みず みどり水と緑ちくのネットワーク地区

さいたま まつぶしまち埼玉県 松伏町

平成26年2月

都市再生整備計画の目標及び計画期間

都道府県名	埼玉県	市町村名	松伏町	地区名	水と緑のネットワーク地区	面積	1055 ha
計画期間	平成 25 年度 ~ 平成 29 年度	交付期間	平成 25 年度 ~ 平成 29 年度				

目標
<p>大目標：水と緑のネットワークを形成し、潤いと賑わいをもたらす魅力ある美しい都市を創出する</p> <p>小目標①：水と緑のネットワークの拠点となる公園を整備することにより、地域住民の活力向上の場を提供するとともに、地域活動の活性化を図る。</p> <p>小目標②：遊歩道やサイクリングロードの利便性を向上させることにより、利用者の快適性の向上を図る。</p>

目標設定の根拠
<p>まちづくりの経緯及び現況</p> <ul style="list-style-type: none"> ・本地区は、都心より約30km圏内、埼玉県の東端部に位置し、面積約1055haとなっています。 ・地区の東側には江戸川サイクリングロード、西側には大落古利根川遊歩道、中心部には中川が整備されている。 ・本地区は、町の中心部を包み込むように一級河川である江戸川・中川・大落古利根川の3本の川が流れ、良好な水辺空間を有している。また、県営まつぶし緑の丘公園や県の「川のまるごと再生プロジェクト」事業による遊歩道の整備が行われており、住民のレクリエーションに対する意識が高まっている。 ・町（地区）の北西部には、県営まつぶし緑の丘公園が整備（部分供用）され、地域住民主催の季節の花まつりが開催される等、緑と地域活動の拠点となっている。また、本町（地区）中心部には文化施設、運動施設が一体となった松伏記念・総合公園が整備され、町民まつり、各種スポーツ大会やコンサートが開催される等、もう一つの緑とスポーツ・文化振興の拠点を形成している。また、各々「ぐるっと埼玉サイクルネットワーク」の拠点として位置づけられている。 ・水辺環境の保全活動団体も存在し、河川敷のクリーン作戦や河川を活用したアヒルレースなどのイベントが開催されている。
課題
<ul style="list-style-type: none"> ・住民の活力向上と地域活動の活性化のため、拠点となる公園を整備し、町（地区）内の河川と公園とを結ぶネットワークを形成する必要がある。 ・環境や身体にやさしいウォーキングやサイクリングを促進するため、ネットワークの利便性を向上させる必要がある。
将来ビジョン（中長期）
<p>松伏町総合振興計画</p> <p>都市計画マスタープラン</p> <p>本町の特徴である水と緑については、保全・創造・活用することにより、豊かな生活空間の形成に努めます。河川敷空間の整備を促進し、親水性を高めるとともに、歩行者・自転車道路網を整備します。環境や身体にやさしいウォーキングやサイクリングを促進するため、堤防や農道を活用し、歩行者や自転車が安全に通行できる道路網の整備を図ります。都市づくりの目標として、上河原緑地（かがり火公園）については、河川環境を活用した公園整備を目指します。都市整備の方針として、河川敷や堤防の草地や並木などの緑の保全に勤めるとともに、散策路やサイクリングロードの整備を進めます。</p>

目標を定量化する指標							
指 標	単 位	定 義	目標と指標及び目標値の関連性	従前値	基準年度	目標値	目標年度
イベント等の参加者数	人／年	遊歩道や公園を活用したイベント等の参加人数	ネットワーク内の遊歩道や公園を活用したイベントの参加人数の増加を見込む	39750	H25	43725	H29
遊歩道の利用者数	人／日	遊歩道の利用者数	遊歩道でのジョギング・ウォーキングの人数の増加を見込む	354	H25	425	H29

都市再生整備計画の整備方針等

計画区域の整備方針	方針に合致する主要な事業
<p>整備方針1(水と緑のネットワークの拠点となる公園を整備することにより、地域住民の活向上の場の提供と地域活動の活性化)</p> <ul style="list-style-type: none"> • 町民のための憩いのオープンスペースとして、また、ふれあいの場として地域特性を活かした公園整備を行う。 • 植樹や植栽活動など、一部の公園整備を地域住民とともに実施するなど、公園に愛着を待たせるような活動を展開する。 	<p>【基幹事業】</p> <p>公園事業：かがり火公園</p>
<p>整備方針2(遊歩道やサイクリングロードの利便性の向上、利用者の快適性の向上)</p> <ul style="list-style-type: none"> • 遊歩道沿道に休憩施設や照明施設、また、距離表示や町内の史跡・観光案内を表示し、利用者の利便性、快適性の向上を図る。 • 「ぐるっと埼玉サイクルネットワーク構想」ルートの拠点間や江戸川サイクリングルートを結ぶ路線の拡幅・歩道改修を行う。 	<p>【基幹事業】</p> <p>道路事業：町道6号線</p> <p>地域生活基盤施設事業：江戸川サイクリングロードポケットパーク</p> <p>地域生活基盤施設事業：大落古利根川遊歩道ポケットパーク</p> <p>地域生活基盤施設事業：大落古利根川遊歩道サイン</p> <p>高質空間形成施設事業：大落古利根川遊歩道照明</p> <p>高質空間形成施設事業：町道481号線、583号線外</p> <p>【提案事業】</p> <p>地域創造支援事業：水路付替事業(町道547号線)</p>
<p>その他</p>	

様式3 目標を達成するために必要な交付対象事業等に関する事項

交付対象事業費	331	交付限度額	132.4	国費率	0.4
---------	-----	-------	-------	-----	-----

(金額の単位は百万円)

事業	細項目	事業箇所名	事業主体	直/間	規模	(参考)事業期間		交付期間内事業期間		(参考)全体事業費	交付期間内事業費	うち官負担分	うち民負担分	交付対象事業費
						開始年度	終了年度	開始年度	終了年度					
道路		町道6号線	松伏町	直	1400m	27	29	27	29	54	54	54		54
公園		かがり火公園	松伏町	直	2600㎡	25	29	25	29	198	198	198		198
古都及び緑地保全事業														
河川														
下水道														
駐車場有効利用システム														
地域生活基盤施設		江戸川サイクリングロードホケットパーク	松伏町	直	300㎡	28	28	28	28	13	13	13		13
地域生活基盤施設		大落古利根川遊歩道ホケットパーク	松伏町	直	1000㎡	27	27	27	27	6	6	6		6
地域生活基盤施設		大落古利根川遊歩道サイン	松伏町	直	8箇所	27	27	27	27	3	3	3		3
高質空間形成施設		町道481号線、583号線外	松伏町	直	950m	27	27	27	27	3	3	3		3
高質空間形成施設		大落古利根川遊歩道照明設備	松伏町	直	2基	27	27	27	27	1	1	1		1
高次都市施設														
地方都市リノベーション推進施設														
生活拠点施設														
既存建造物活用事業(地方都市リノベーション推進)														
土地区画整理事業														
市街地再開発事業														
住宅街区整備事業														
地区再開発事業														
バリアフリー環境整備事業														
優良建築物等整備事業														
住宅市街地総合整備事業	拠点開発型													
	沿道等整備型													
	密集住宅市街地整備型													
	耐震改修促進型													
街なみ環境整備事業														
住宅地区改良事業等														
都心共同住宅供給事業														
公営住宅等整備														
都市再生住宅等整備														
防災街区整備事業														
合計										278	278	278	0	278

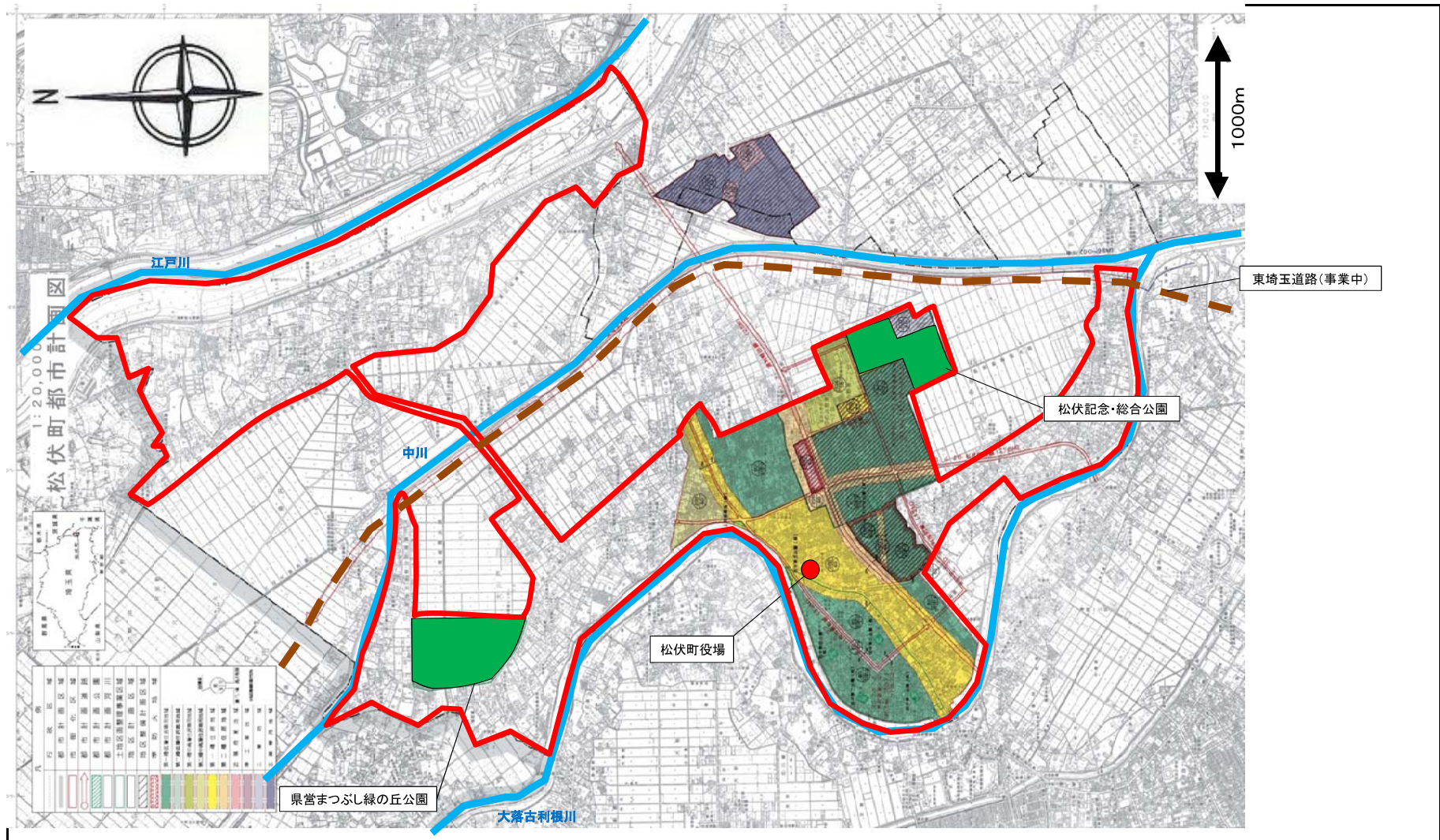
事業	細項目	事業箇所名	事業主体	直/間	規模	(参考)事業期間		交付期間内事業期間		(参考)全体事業費	交付期間内事業費	うち官負担分	うち民負担分	交付対象事業費
						開始年度	終了年度	開始年度	終了年度					
地域創造支援事業	水路付替事業	町道547号線	松伏町	直	530m	26	27	26	27	53	53	53		53
事業活用調査														
まちづくり活動推進事業														
合計										53	53	53	0	53

事業	事業箇所名	事業主体	所管省庁名	規模	(いずれかに○)				事業期間		全体事業費
					直轄	補助	地方単独	民間	開始年度	終了年度	
まつぶし緑の丘公園整備事業	松伏町大川戸地区	埼玉県	国土交通省	26.5ha		○			H10	H27	3,600
町道547号線整備事業(まつぶし緑の丘公園関連)	松伏町大川戸地区	埼玉県	国土交通省	530m		○			H26	H27	50
川のまるごと再生プロジェクト事業	松伏町内	埼玉県		3000m	○				H24	H27	300
町道3号線歩道整備事業	松伏町大川戸地区	松伏町	国土交通省	800m		○			H26	H31	445
合計											4,395

合計(A+B) 331

都市再生整備計画の区域

水と緑のネットワーク地区(埼玉県松伏町)	面積 1055 ha	区域 大字箕比地、大字金杉、大字大川戸、大字松伏、大字上赤岩、大字下赤岩、大字田島、 田中1～3丁目、松葉1～2丁目、ゆめみ野1～6丁目、ゆめみ野東1～4丁目
----------------------	---------------	---



水と緑のネットワーク地区(埼玉県松伏町) 整備方針概要図

目標	水と緑のネットワークを形成し、潤いと賑わいをもたらす魅力ある美しい都市を創出する	代表的な指標	イベント等の参加者数 (人/年)	39750	(25年度)	→	43725	(29年度)
			遊歩道の通行者数 (人/日)	354	(25年度)	→	425	(29年度)
			()	()	(年度)	→	()	(年度)

