

都市再生整備計画(第1回変更)

みず みどり
水と緑のネットワーク地区 ちく

さいたま まつぶしまち
埼玉県 松伏町

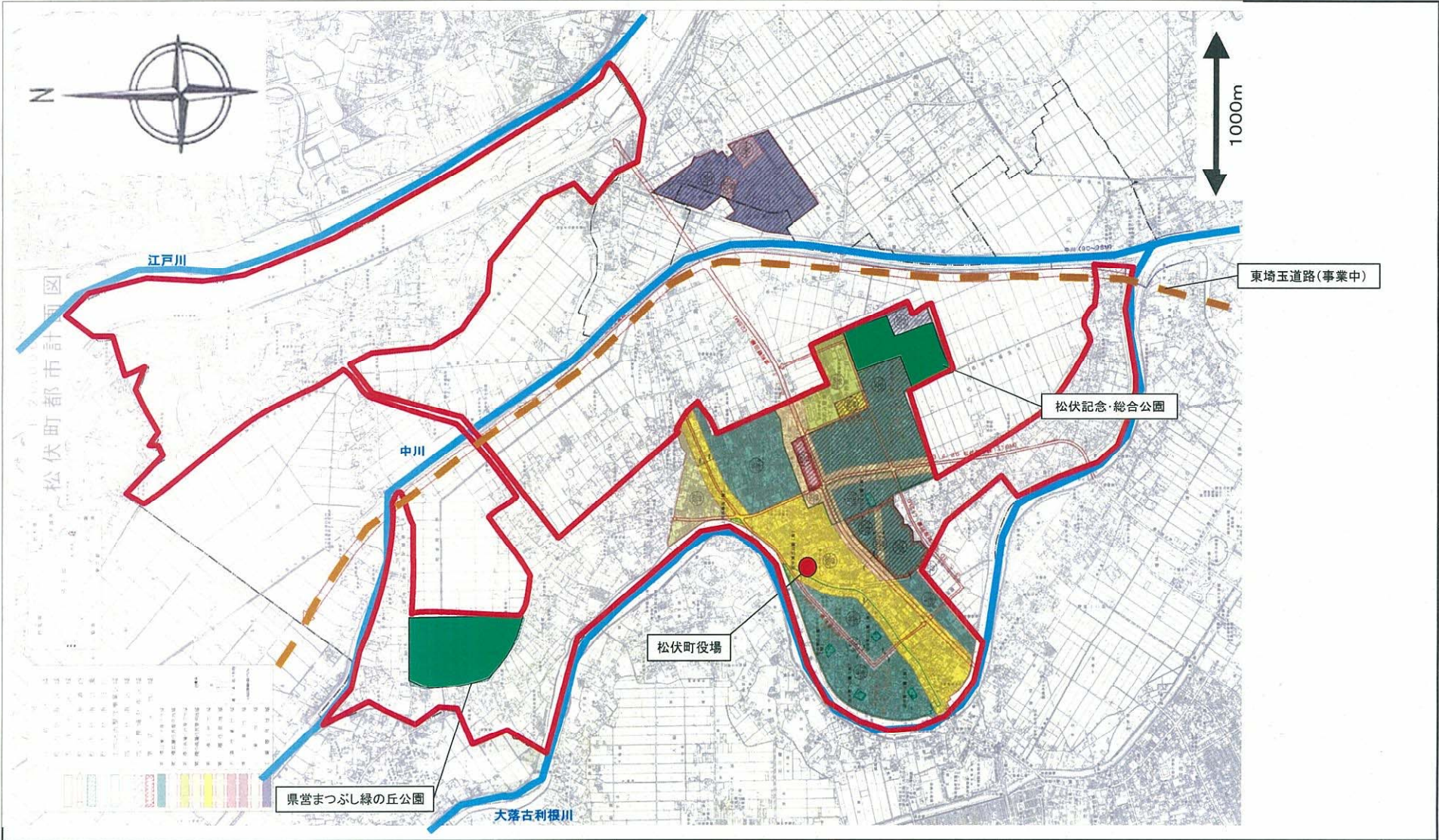
平成27年12月

都市再生整備計画の整備方針等

計画区域の整備方針	方針に合致する主要な事業
<p>整備方針1(水と緑のネットワークの拠点となる公園を整備することにより、地域住民の活力向上の場の提供と地域活動の活性化)</p> <ul style="list-style-type: none"> ・町民のための憩いのオープンスペースとして、また、ふれあいの場として地域特性を活かした公園整備を行う。 ・植樹や植栽活動など、一部の公園整備を地域住民とともに実施するなど、公園に愛着を待たせるような活動を展開する。 	<p>【基幹事業】 公園事業:かがり火公園</p>
<p>整備方針2(遊歩道やサイクリングロードの利便性の向上、利用者の快適性の向上)</p> <ul style="list-style-type: none"> ・遊歩道沿道に休憩施設や照明施設、また、距離表示や町内の史跡・観光案内を表示し、利用者の利便性、快適性の向上を図る。 ・「ぐるっと埼玉サイクルネットワーク構想」ルートの拠点間や江戸川サイクリングルートを結ぶ路線の拡幅・歩道改修を行う。 	<p>【基幹事業】 地域生活基盤施設事業:江戸川サイクリングロードポケットパーク 地域生活基盤施設事業:大落古利根川遊歩道ポケットパーク 地域生活基盤施設事業:大落古利根川遊歩道サイン 高質空間形成施設事業:大落古利根川遊歩道照明 高質空間形成施設事業:町道481号線、583号線外 【提案事業】 地域創造支援事業:水路付替事業(町道547号線)</p>
<p>その他</p>	

都市再生整備計画の区域

水と緑のネットワーク地区(埼玉県松伏町)	面積 1055 ha	区域 大字築比地、大字金杉、大字大川戸、大字松伏、大字上赤岩、大字下赤岩、大字田島、田中1～3丁目、松葉1～2丁目、ゆめみ野1～6丁目、ゆめみ野東1～4丁目
----------------------	---------------	---



水と緑のネットワーク地区(埼玉県松伏町) 整備方針概要図

目標	水と緑のネットワークを形成し、潤いと賑わいをもたらす魅力ある美しい都市を創出する	代表的な指標	イベント等の参加者数 (人/年)	39750	(25年度)	→	43725	(28年度)
			遊歩道の通行者数 (人/日)	354	(25年度)	→	425	(28年度)
			()	()	(年度)	→	(年度)	

